

Magic Cleaner

Full flexibility to unleash
your welding potential

MC150 / MC300

Edelstahl: WIG-Schweißnähte und
Oberflächen optimal
nacharbeiten.



Reinigen



Polieren

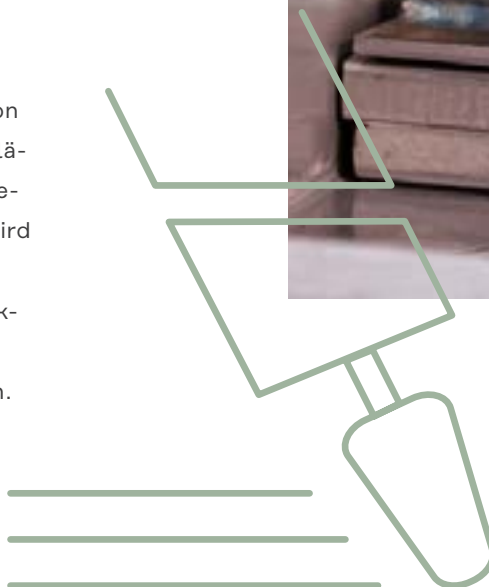


Printen

Warum Magic Cleaning?

Niro-Stahl wird vor äußeren Einflüssen durch die Passivschicht geschützt. Schweißen kann diese zerstören: Die hochwertigen Bleche weisen im Bereich der Schweißnaht folglich unerwünschte Anlauffarben auf und werden somit anfällig für Korrosion. Erst durch die professionelle elektrochemische Reinigung und Passivierung sind Ästhetik als auch langfristige Beständigkeit des Materials gewährleistet.

Unsere Antwort auf dieses Anforderungsprofil heißt MagicCleaner. Mit der MagicCleaner-Geräteserie stellen wir Ihnen innovative Technologie zur Behandlung von WIG-Schweißnähten und Edelstahloberflächen zur Verfügung. Im Gegensatz zur mechanischen oder chemischen Reinigung wird dabei die Materialoberfläche nur minimal beeinträchtigt. Es bedarf keinerlei Einwirkzeiten – auch ein zusätzlicher Passivierungs-Vorgang ist nicht mehr erforderlich.



tic



Schweißen von rostfreiem Stahl

Wie entsteht die Korrosionsbeständigkeit von CrNi-Stahl?

Passivität der Metalloberfläche

- Chromgehalt über 12,5 %
 - Kohlenstoffgehalt unter 1,2 %
-
- Bildung einer dünnen korrosionsbeständigen Schicht

Was geschieht während des Schweißens?

Passivschicht wird zerstört

- Anlaufarbe verhindert die Sauerstoffzufuhr der Oberfläche
-
- Korrosionsbeständigkeit des Materials wird vermindert

Volle Flexi- bilität





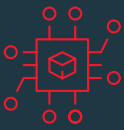
Reinigen und Passivieren
in nur einem Arbeitsgang



Wirtschaftlicher
Elektrolytverbrauch



In max. 3 Schritten
einsatzbereit



Innovative
Inverter-Technologie

MagicCleaner – Ihre Vorteile

Mit unserem MagicCleaner können Sie WIG-Schweißnähte und Edelstahloberflächen in nur einem Arbeitsgang reinigen und passivieren.

Ob in der am Reinigungsbrenner angeschraubten Tube oder im inkludierten 1,8-l-Tank (MC300) – in beiden Fällen lässt sich der Elektrolytverbrauch präzise und einfach dosieren, im Sinne der Nachhaltigkeit und Ressourcenschonung.

Mit unserem intuitiven Bedienkonzept ermöglichen wir dem Anwender die schnelle und einfache Inbetriebnahme. Alle wichtigen Parameter (Betriebsart, Reinigungsleistung, Elektrolytdosierung) sind an der Gerätefront sichtbar und einstellbar.

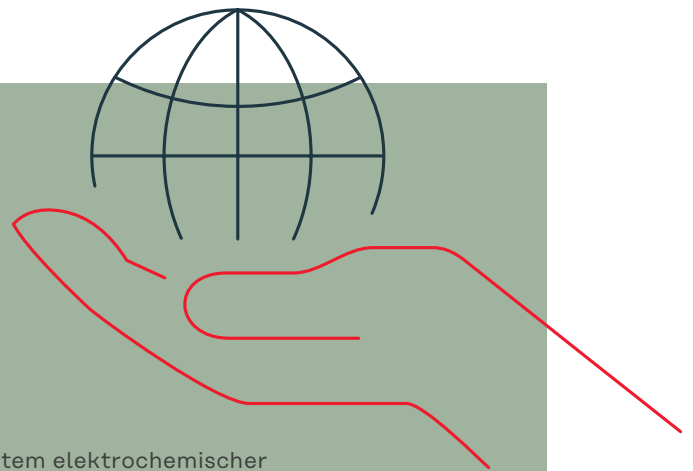
Wir setzen auf Inverter-Technologie: Das sorgt für geringere Leistungsaufnahme bei gleichbleibender Ausgangsleistung. Das Ergebnis sind energiesparende und leichte Geräte.

Ein Gerät, drei Funktionen

Reinigen, Polieren, Printen

Mit dem MagicCleaner bieten wir Ihnen das fortschrittlichste System elektrochemischer Reinigungsgeräte: Reinigen, Polieren und Beschriften von Edelstahl werden damit möglich. Tatsächlich findet das Reinigen und Passivieren von Edelstahlflächen in einem einzigen Arbeitsgang statt. Die beim Schweißen entstandene Anlauffarbe wird entfernt. Gleichzeitig wird die schützende Passivschicht wiederhergestellt.

Der Poliervorgang sorgt nach der Reinigung für gleichmäßig glänzende Edelstahlflächen und verbessert den Passivierungs-Prozess des Stahls. Darüber hinaus bietet der MagicCleaner die Möglichkeit, Edelstahlflächen dauerhaft zu beschriften – die perfekte Alternative zur Beklebung oder Lasergravur.



Innovative Technologie

Funktionen

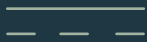
AC



1. Reinigen

Das elektrochemische Reinigungsverfahren verwendet Wechselstrom (AC) und Elektrolytflüssigkeit, um Anlauffarben nach dem Schweißen zu entfernen und zu passivieren.

DC



2. Polieren

Das elektrochemische Polieren ist ein Verfahren, bei dem ein Teil des Grundmaterials vom Werkstück entfernt und die Oberfläche aufgehellert wird: Es entsteht gleichmäßiger Glanz nach der Reinigung. Der Passivierungs-Prozess des Edelstahls wird verbessert.

AC & DC



3. Printen

Zur dauerhaften Beschriftung des Edelstahls mit Firmenlogos, Artikelnummern, Barcodes u. v. m. Zum Schwarz-Printen wird Wechselstrom (AC) verwendet, für Weiß-Printen Gleichstrom (DC). Die perfekte Alternative zur Beklebung oder Lasergravur.



1.



2.



3.



ative 10-

für höchste
Ansprüche



Eigenschaften



MagicCleaner 150

Einsatzbereit in 2 Schritten und mit nur 4,5 kg ein absolutes Leichtgewicht. Der MagicCleaner 150 ist der perfekte Begleiter auf der Baustelle oder in der Werkstatt.

Lieferumfang

- Reinigungsbrenner MC150
- Massekabel 10 mm², 3 m
- Brennerhalter MC150
- Basis-Kit: Elektroden / Bürsten / Pads



MagicCleaner 300

Das leistungsstarke Reinigungsgerät mit patentiertem Druckluftgebläse für intensive Anwendungen und längere WIG-Schweißnähte. Einsatzbereit in nur 3 Schritten.

Lieferumfang

- Reinigungsbrenner MC300 (patentiertes Druckluftgebläse)
- Reinigungsbrenner MC150
- Massekabel 10 mm², 3 m
- Brennerhalter MC150 & MC300
- Basis-Kit: Elektroden / Bürsten / Pads

Funktionen / Eigenschaften	MagicCleaner 150	MagicCleaner 300
Reinigen AC	✓	✓
Polieren DC	✓	✓
Printen (AC & DC)	✓	✓
Integrierte Pumpe	-	✓
Leistung	15 A	30 A
Reinigungsbrenner MC150	✓	✓
Reinigungsbrenner MC300	-	✓
Reinigungsflüssigkeit (Inhalt)	100-ml-Tube	1,8-l-Tank
ToolCase 60	✓	-
ToolCase 120	-	✓
ToolBox 210	-	✓
Fahrwagen verfügbar	-	✓

Multi- funktional & kompakt

Highlights Magic Cleaner 150

- Einsatzbereit in 2 Schritten
- Leichtgewicht mit 4,5 kg

Einfache Bedienung

- Direkte Auswahl des gewünschten Prozesses

Kleiner Reinigungsbrenner

- Manuelle Elektrolyt-Dosierung
- Montierbare 100-ml-Tube

Brennerhalter

- Zur einfachen Befestigung der Pads und zur Ablage des Brenners

Gehäuse

- Bewährtes robustes Gehäuse



Highlights Magic Cleaner 300

- Einsatzbereit in 3 Schritten
- Integrierter 1,8-l-Tank
- Reinigungsbrenner mit patentiertem Druckluftausblas-System und automatischer Reinigungsmittelzufuhr



Einfache Bedienung

- Direkte Auswahl des gewünschten Prozesses
- Leistungsanpassung
- Integrierter 1,8-l-Tank
- Flüssigkeitspumpe (Automatisch / Manuell)

Leistungsstarker

Reinigungsbrenner

- Patentiertes Druckluftausblas-System und automatische Reinigungsmittelzufuhr

Brennerhalter

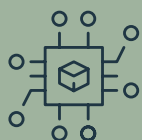
- Zur Ablage des Brenners inkl. Abtropfschale

Gehäuse

- Bewährtes robustes Gehäuse



MagicCleaner 150 und 300:



Inverter-Technologie

- Gewichtsreduzierung
- Energie sparend



Vorhandene Zertifizierungen

- CE, UKCA, UL/CSA, CCC, EAC, AUS/NZ

Zubehör

Passendes
Zubehör für die
MagicCleaner-
Familie



ToolCase 60
Transportbox

Kompakte Transportbox
für den MagicCleaner 150



ToolCase 120
Transportbox

Geräumige Transportbox
für den MagicCleaner 300



ToolBox 210
Werkzeuglade

Praktische Werkzeuglade für die
Montage unter dem MagicCleaner 300



TU Car 2 Easy
Fahrwagen

Für den flexiblen Transport
des MagicCleaner 300



Reinigen
Bürsten

Verschiedenste Bürsten zur Auswahl für geschweißte Rohre, Hinterschnidungen, scharfe Kanten oder komplexe Formen



Reinigen und Polieren
Pads und Elektroden

Unterschiedliche Pads und Elektroden für lineare Schweißnähte, Eck-Nähte, T-Stöße oder Stumpfnähte



Reinigen, Polieren und Printen
Elektrolyte und Neutralisator

Elektrolyte zur Reinigung, zum Polieren oder für den Print sowie Neutralisator (zur Neutralisierung der Elektrolyte und Vermeidung von Ränderbildung)



Printset
Elektrolyte, Pads, Elektroden

Komplettes Printset für die Beschriftung der Oberflächen mit Logos, Artikelnummern, Barcodes u. v. m. in schwarz oder weiß. Individuelle Folien sind auf Anfrage bei uns erhältlich

Technische Daten

	MagicCleaner 150	MagicCleaner 150 MV	MagicCleaner 300	MagicCleaner 300 MV
Netzspannung -15 / +10 %	230 V / 50–60 Hz	100–110 V / 50–60 Hz	230 V / 50–60 Hz	100–110 V / 50–60 Hz
Netzabsicherung (träge)	6,3 A	6,3 A	10 A	10 A
Maximale Primärleistung	500 VA	500 VA	1000 VA	1000 VA
Ausgangsstrom	0–15 A	0–15 A	0–30 A	0–30 A
Ausgangsspannung	0–30 V	0–30 V	0–30 V	0–30 V
Ausgangsleistung	450 W	450 W	900 W	900 W
Leerlaufspannung	30 V	30 V	30 V	30 V
Abgaberate	Manual	Manual	1 - 3,6 l/h	1 - 3,6 l/h
Reinigungsmittel Inhalt	100-ml-Tube	100-ml-Tube	1,8-l-Tank	1,8-l-Tank
Abmessungen l / b / h	365 / 130 / 285 mm	365 / 130 / 285 mm	558 / 210 / 369 mm	558 / 210 / 369 mm
Gewicht	4,5 kg	4,5 kg	14 kg	14 kg

Garantie verlängern



Registrieren Sie Ihr Reinigungsgerät

und verlängern Sie die Garantie.
<https://www.fronius.com/pw/product-registration>



Weitere Informationen

zu den MagicCleaner-Produkten
finden Sie hier:
<https://www.fronius.com/magiccleaner>

Fronius Schweiz AG
 Obergletterstrasse 11
 8153 Rümlang
 Schweiz
 T 0848 FRONIUS (37 66 487)
 F 0800 FRONIUS (37 66 487)
sales.switzerland@fronius.com
www.fronius.ch

Fronius Deutschland GmbH
 Fronius Straße 1
 36119 Neuhof-Dorfborn
 Deutschland
 T +49 6655 916 94-0
 F +49 6655 916 94-30
sales.germany@fronius.com
www.fronius.de

Fronius International GmbH
 Vertrieb Österreich:
 Froniusplatz 1
 4600 Wels
 Österreich
 T +43 7242 241-0
 F +43 7242 241-95 34 90
sales.austria@fronius.com
www.fronius.at

Fronius International GmbH
 Froniusplatz 1
 4600 Wels
 Österreich
 T +43 7242 241-0
 F +43 7242 241-95 39 40
sales@fronius.com
www.fronius.com